

LAVORAZIONI STRADA 1 STRADA VICINALE "BADDE E FRASSU"

Strada 01 Padria

TRASPORTO dei materiali di risulta, asciutti o bagnati, p... renza entro i limiti di 20 km compreso il ritorno a vuoto

INDENNITA' DI CONFERIMENTO A DISCARICA AUTORIZZATA dei mat... r il volume effettivamente conferito, escluso il trasporto

DEMOLIZIONE TOTALE E ASPORTAZIONE DI PAVIMENTAZIONE STRADA ... ta e autorizzata pavimentazione in CONGLOMERATO BITUMINOSO

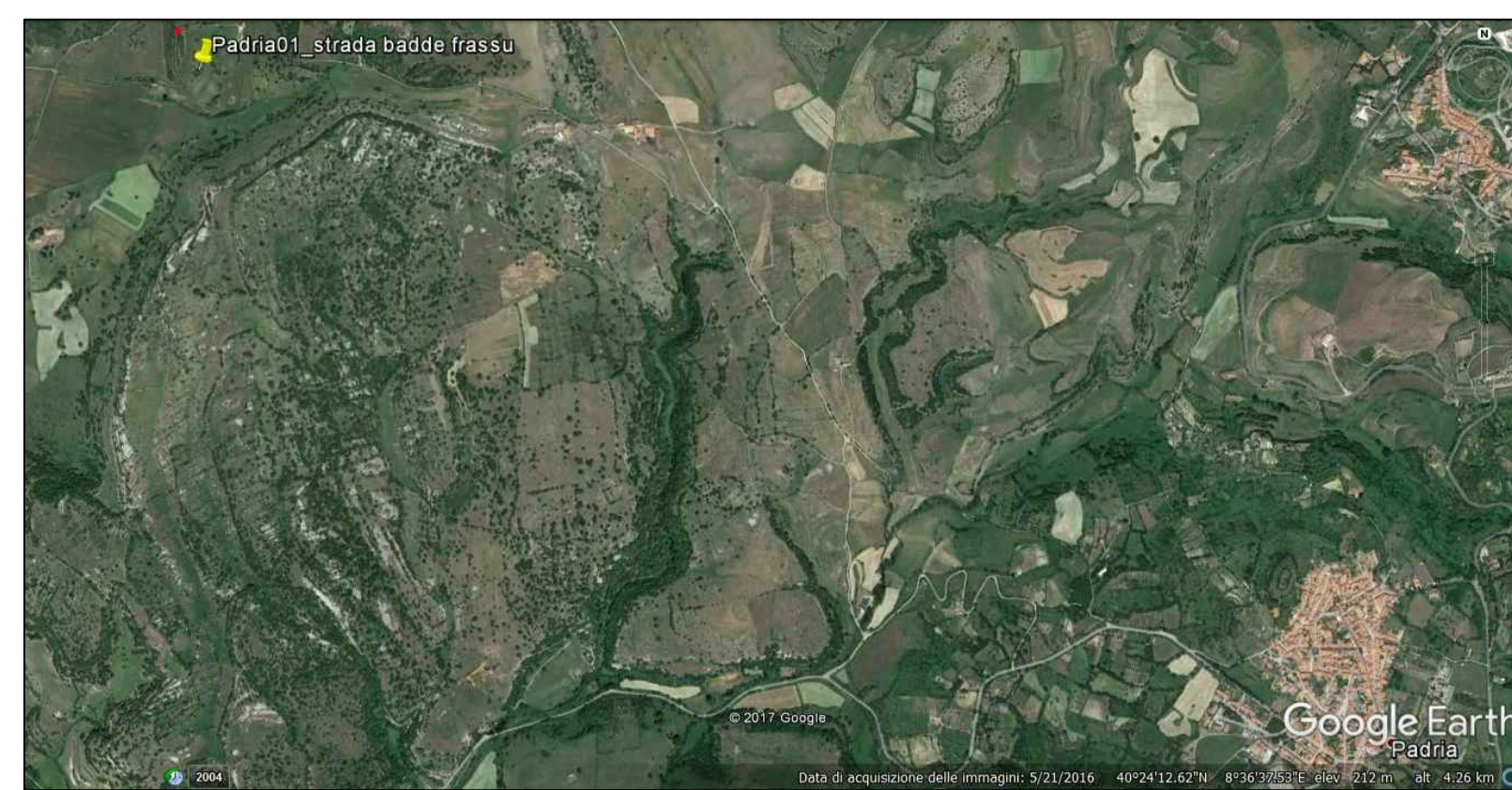
FORNITURA E POSA IN OPERA DI GEOTESSILE NOTESUTO costitu... no; valutata per la effettiva superficie coperta dai teli.

STRATO DI FONDAZIONE della massicciata stradale, eseguito ... metro cubo misurato a spessore finito dopo il costipamento

COMPATTAMENTO del piano di posa della FONDAZIONE STRADALE ... con Md <=50 N/mmq su terreni dei gruppi A1, A2-4, A2-5, A3

Calcestruzzo a durabilità garantita per opere strutturali ... /mm2 e classe di esposizione XC1 - XC2 norma UNI EN 206-1.

RETE ELETTROSALDATA costituita da barre di acciaio B450C ... ola d'arte. Con diametro delle barre F15, maglia cm 20x20



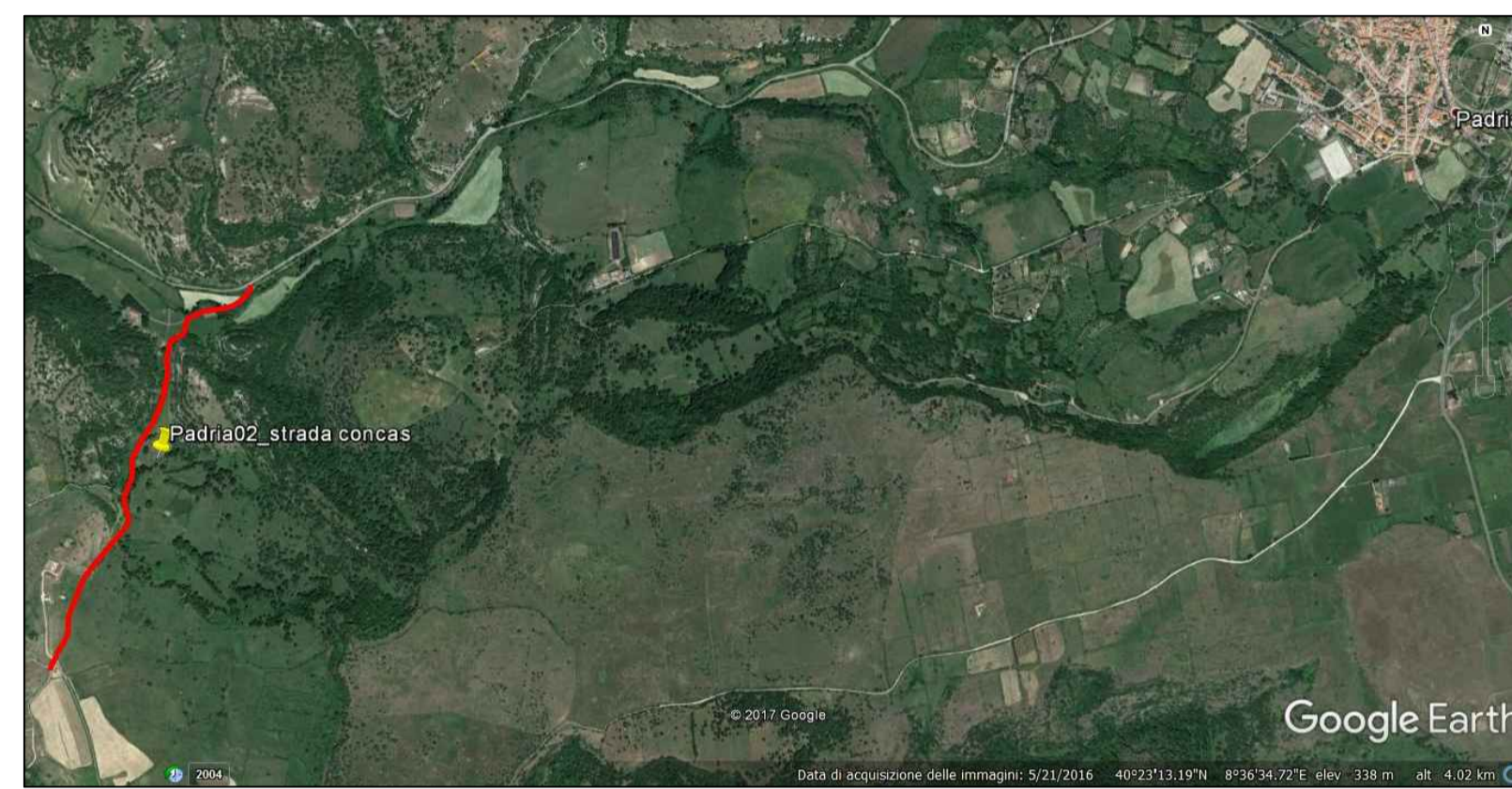
INTERVENTO STRADA 1

LAVORAZIONI STRADA 2 STRADA VICINALE "CONCAS"

Strada 02 Padria

PULIZIA DEL FONDO DI POSA prima dell'esecuzione di manti ... ego anche di soffiatrici meccaniche o macchine spazzatrici

CONGLOMERATO BITUMINOSO (BINDER CHIUSO) PER PAVIMENTAZION ... Valutato per mc compresso per strade urbane e extraurbane.



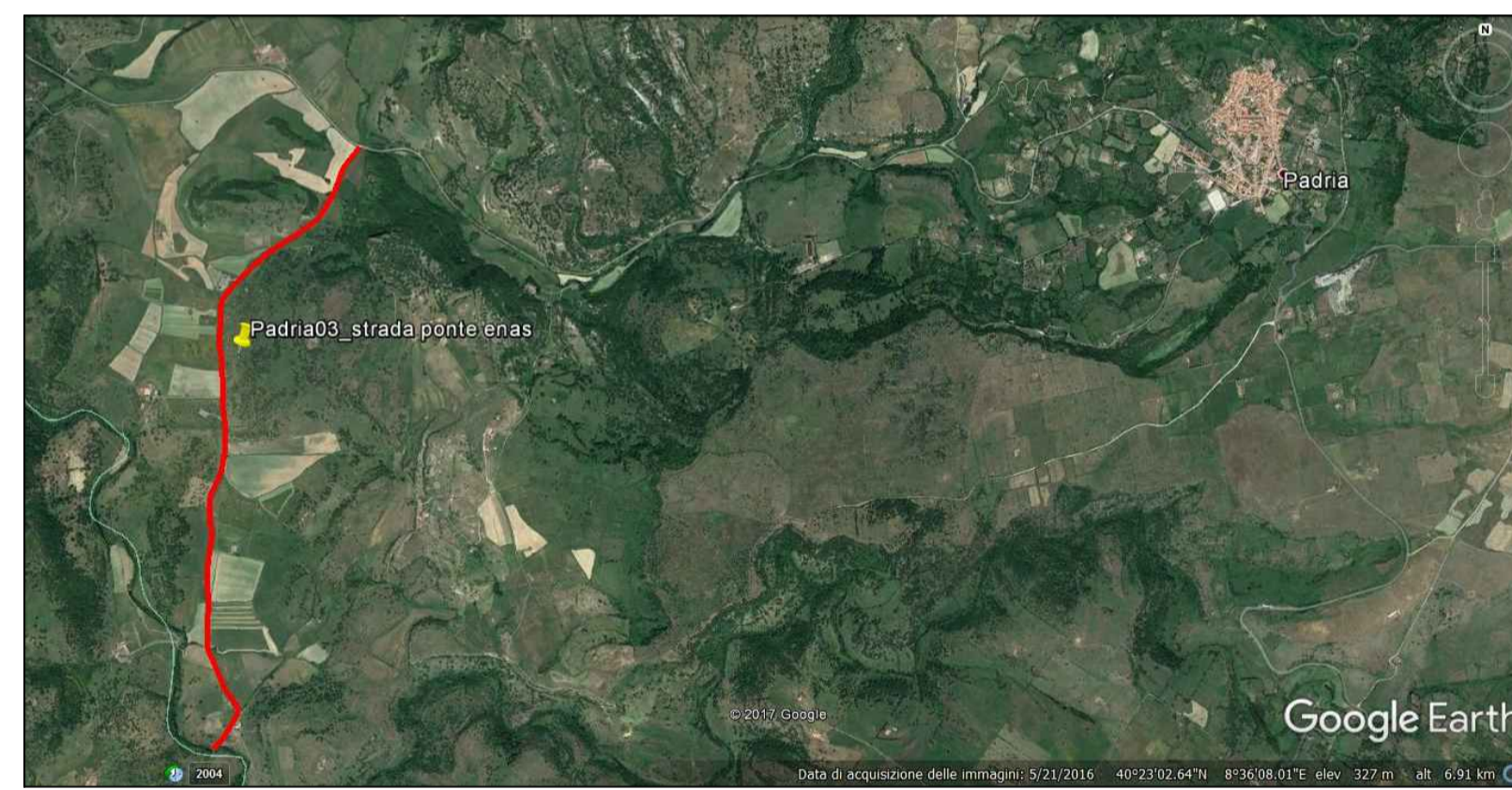
INTERVENTO STRADA 2 (intervento su solo un tratto)

LAVORAZIONI STRADA 3 STRADA VICINALE "PONTE ENAS"

Strada 03 Padria

PULIZIA DEL FONDO DI POSA prima dell'esecuzione di manti ... ego anche di soffiatrici meccaniche o macchine spazzatrici

CONGLOMERATO BITUMINOSO (BINDER CHIUSO) PER PAVIMENTAZION ... Valutato per mc compresso per strade urbane e extraurbane.



INTERVENTO STRADA 3 (interventi puntuali su brevi tratti)

Unione "Comuni del Villanova"

PROGETTO ESECUTIVO

"PROGRAMMA DEGLI INTERVENTI PER IL MIGLIORAMENTO DELLA RETE DI VIABILITÀ RURALE. INTERVENTI DI RIQUALIFICAZIONE DELLE STRADE VICINALI SUL TERRITORIO DELL'UNIONE"

Elaborati:

Inquadramento territoriale lotto n° 3
COMUNE DI PADRIA

Tecnico: Ing. Massimiliano Carboni	Presidente Unione dei Comuni Quirico Meloni
<small>Timbro e firma</small>	<small>Timbro e firma</small>
Autorizzazioni Visti: Il RUP Ing. Guglielmo Campanile	



FOTO STRADA 1 (interventi puntuale su tratto in curva)



FOTO STRADA 3 (INTERVENTI PUNTUALI SU ALCUNI TRATTI DI STRADA DEGRADATA)

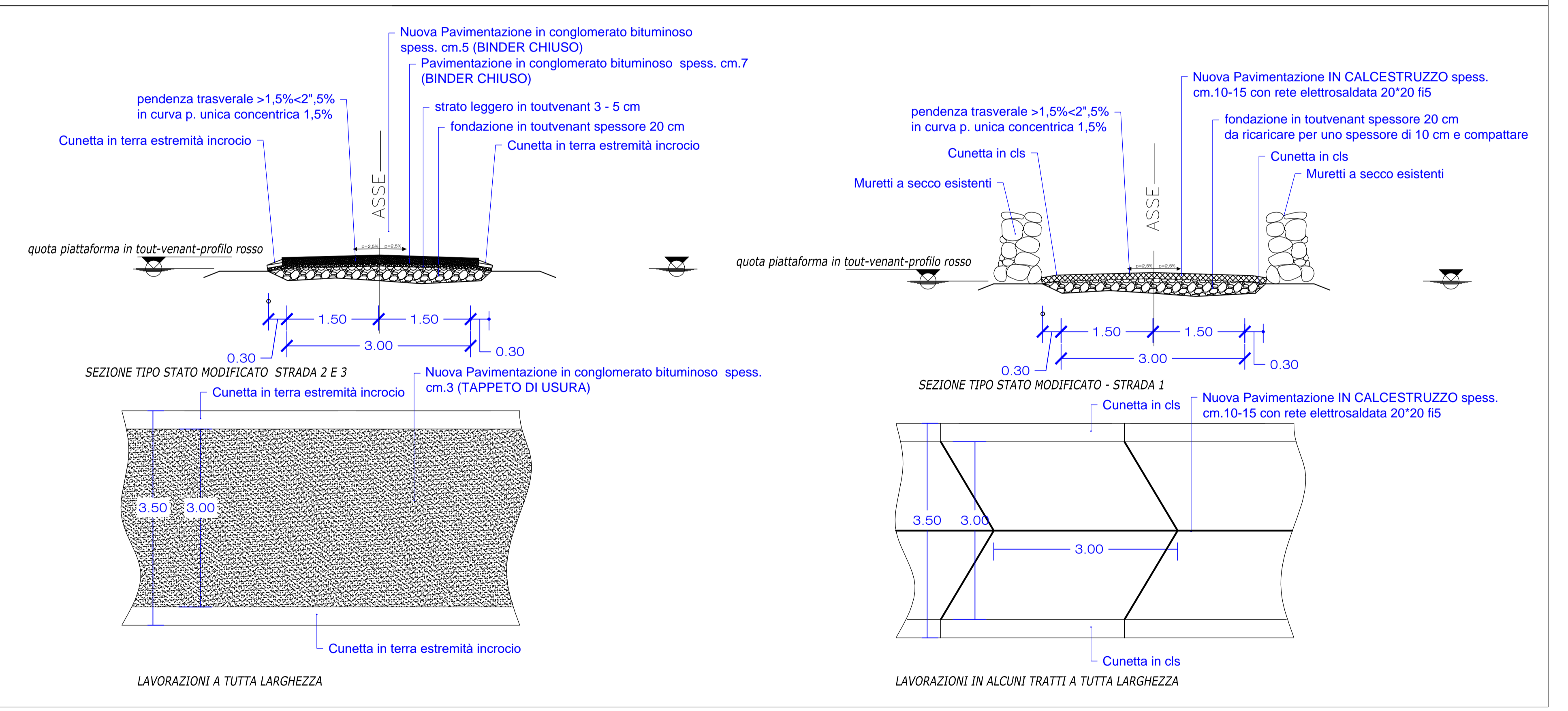
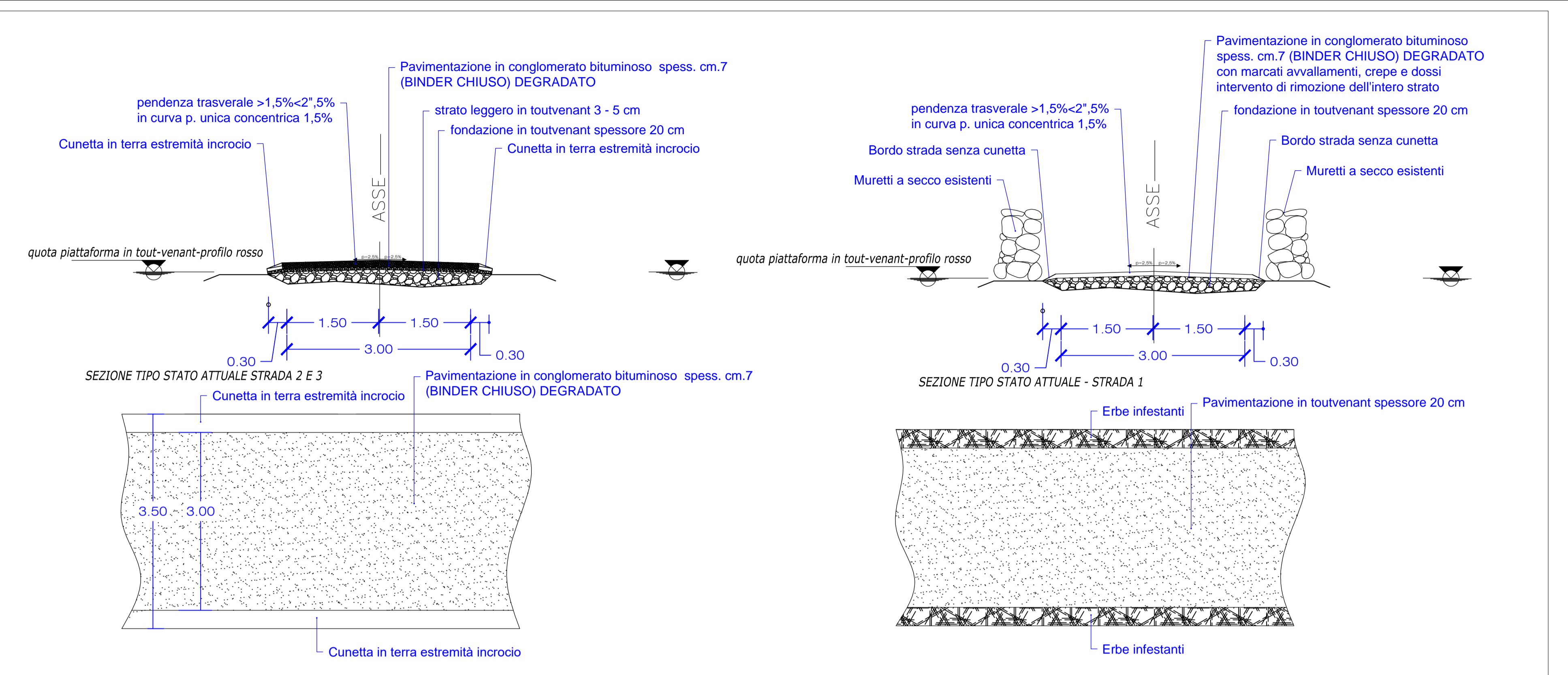
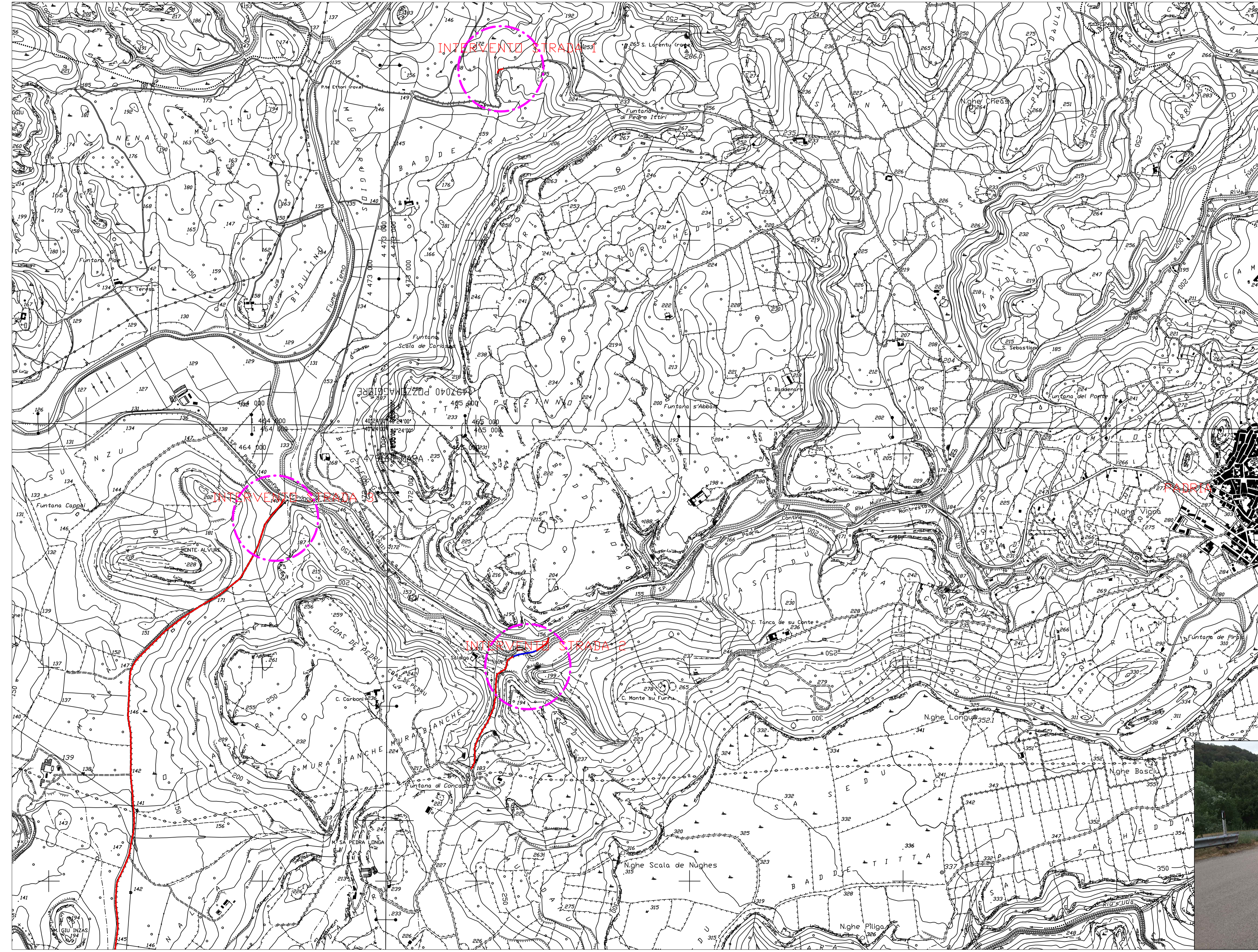


FOTO STRADA 2 (intervento puntuale su tratto iniziale fino oltre il pontino)